

plocha 3

SPECIFIKACE MATERIÁLU

zkratka	Český název	Botanický název/ kvalitativní parametry sazenic	SPON V ŘADĚ (m)	LBC	jedin.
				DÍLČÍ ČÁST	
				plocha č.	
				3	

zkratka	Český název	Botanický název/ kvalitativní parametry sazenic	SPON V ŘADĚ (m)	LBC	jedin.
				DÍLČÍ ČÁST	
				plocha č.	
				3	

Keře - pásová výsadba - porostní plášť (K-pás/PL)	OBA LOVA NÉ SA ZENICE; 2 LETÉ, 1x přesazované, výška 40/60	1,5	400	ks
jamka 0,25*0,25m bez výměny zeminy (0,01m3)	CELKEM	K-pás/PL	400	ks
Vodní režim: normální (suché až vlhké stanoviště)				
BRS	brslen evropský	Euonymus europaea	50	ks
VRJ	vrba jíva	Salix caprea	10	ks
HLJ	hloh jednoblý	Crataegus monogyna	40	ks
ZMP	zimolez pyřitý	Lonicera xylosteum	20	ks
KAL	kalina obecná	Viburnum opulus	80	ks
LS	líška obecná	Corylus avellana	50	ks
PTZ	plácí zob obecný	Ligustrum vulgare	80	ks
SVK	svida krvavá	Swida sanguinea	40	ks
TRO	trnka obecná	Prunus spinosa	30	ks

Stromy - pásová výsadba - cílová funkce (S-pás/CÍL)	OBA LOVA NÉ SA ZENICE; 2+0; 1x přesazované, výška 50/80, průměr krčku min.5mm	1,5	780	ks
jamka 0,25*0,25m bez výměny zeminy (0,01m3)	CELKEM	S-pás/CÍL	780	ks
Vodní režim: normální až periodicky vlhké stanoviště				
DBL	dub letní	Quercus robur	220	ks
DBZ	dub zimní	Quercus petraea	60	ks
JLMV	jilm vaz	Ulmus laevis	40	ks
JS	jasan ztepilý	Fraxinus excelsior	100	ks
JŘB	jeřáb břeke	Sorbus torminalis	40	ks
LP	lípa srdčitá	Tilia cordata	150	ks
HB	habr obecný	Carpinus betulus	100	ks
JVB	javor babyka	Acer campestre	70	ks

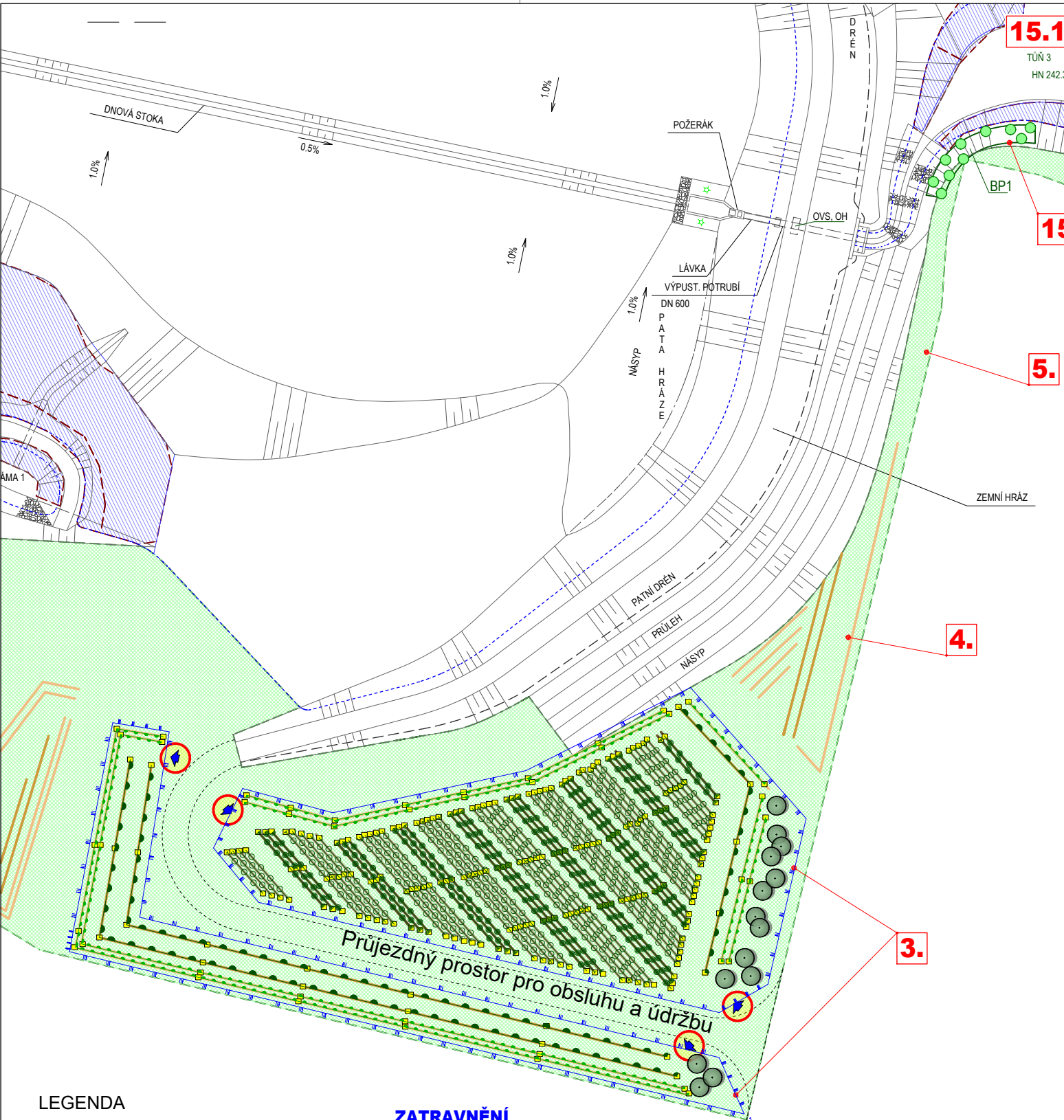
Stromy - pásová výsadba - porostní plášť (S-pás/PI)	OBA LOVA NÉ SA ZENICE; 2+0; 1x přesazované, výška 50/80, průměr krčku min.5mm	2	100	ks
jamka 0,25*0,25m bez výměny zeminy (0,01m3)	CELKEM	S-pás/PL	100	ks
Vodní režim: normální (suché až vlhké stanoviště)				
HB	habr obecný	Carpinus betulus	20	ks
HRU	hrušeň obecná	Pyrus communis	5	ks
JAB	jablono lesní	Malus sylvestris	5	ks
JVB	javor babyka	Acer campestre	10	ks
JVM	javor mléč	Acer platanoides	20	ks
JŘP	jeřáb ptačí	Sorbus aucuparia	10	ks
LPM	lípa srdčitá	Tilia cordata	20	ks
MYR	myrobalán třešňový	Prunus cerasifera	5	ks
TR	třešeň ptačí	Prunus avium	5	ks

Stromy - nepravidelné rozmístění / Zahradnické výpěstky (KT S, VSK) (S-nep/ZV)	2 x přesazovaný VSK o k 12/14 nebo KTS v. 175/250, s balem		14	ks
jamka 0,6*0,6*0,4m bez výměny zeminy (0,144m3)	CELKEM	S-nep/ZV	14	ks
Vodní režim: suché a vysychavé stanoviště (navážky a odvodnění)				
DBZ	dub zimní	Quercus petraea	3	ks
HRU	hrušeň obecná	Pyrus communis	1	ks
JVB	javor babyka	Acer campestre	3	ks
JVM	javor mléč	Acer platanoides	3	ks
JŘP	jeřáb ptačí	Sorbus aucuparia	2	ks
LP	lípa srdčitá	Tilia cordata	1	ks
MB	moruše bílá	Morus alba	1	ks

	CELKEM		1644	ks
--	--------	--	------	----

OCHRANA DŘEVIN, Z VÝRAZNĚNÍ A UPEVNĚNÍ DŘEVIN				
Kůly, upevnění VKS o k 12/14, délka 2m, průměr 0,07m, se špicí	2	ks/strom	28	ks
Zřízení oplocenky	bm		639	m
Vytyčovací kolíky pro pásovou výsadbu	ks		268	ks
Vstup do oplocenky	žebřík	ks	4	ks

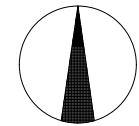
Vzorové rozmístění dřevin v řadách pásové výsadby obsahuje výkres 6.06.3



LEGENDA

- VÝSADBY A VÝSEVY**
- PÁSOVÁ VÝSADBA**
- DŘEVINY POROSTNÍCH PLÁŠŤŮ
- Keře - pásová výsadba / porostní plášť K-pás/PL
 - Stromy - pásová výsadba / porostní plášť S-pás/PL
- DŘEVINY MELIORAČNÍ (DOČASNÉ)
- Stromy - pásová výsadba / Meliorační funkce S-pás/M
- DŘEVINY CÍLOVÉ (POROSTOTVORNÉ)
- Stromy - pásová výsadba / Cílová funkce S-pás/CÍL
- INDIVIDUÁLNÍ ROZMÍSTĚNÍ DŘEVIN**
- Stromy - nepravidel. rozmístění / Lesnické odrostky S-nep/LO
 - Keře - nepravidel. rozmístění / Zahrad. výpěstky K-nep/ZV
 - Stromy - nepravidel. rozmístění / Zahrad. výpěstky (KTS, VSK) S-nep/ZV
- VÝSEVY A VÝSADBY BYLIN**
- ZATRAVNĚNÍ - směs bylin a travin mezofilní až podmačkové podmínky
 - VÝSADBA VODNÍCH A MOKŘADNÍCH BYLIN
 - Osazovací plán je uveden ve výkresu 6.7 (autor Mgr. M. Krátký)
- OCHRANA SAZENIC A DOPLŇJÍCÍ PRVKY**
- OZNAČENÍ DÍLČÍCH ČÁSTÍ
 - OPLOCENKA (parametry dle Výkazu výměr)
 - VCHOD DO OPLOCENKY - ŽEBŘÍK
 - VYTYČOVACÍ KOLÍK

ZATRAVNĚNÍ
plocha 4.247 Ha



KRESLIL:	VYPRACOVAL:	ZODP.PROJEKTANT:	<div>DUBNICKÁ DÍLNA</div> <div>ATELIÉR KRAJINÁŘSKÉ ARCHITEKTURY</div> <div>ING. PETR ONDRUŠKA</div> <div>AUTORIZOVANÝ KRAJINÁŘSKÝ ARCHITEKT</div> <div>AUTORIZOVANÝ PROJEKTANT ÚSES</div> <div>ČKA - číslo autorizace 02 948</div> <div>LICHNOV - DUBNICE 35, 794 01 KRNOV</div> <div>KANCELÁŘ - KRNOVSKÁ 75a, OPAVA</div> <div>IČO 121 25 326 DIČ CZ6110261476 petr@ondruska.cz 777.301.506</div>	
ing. P. Ondruška	ing. P. Ondruška	ing. Hradský		
kraj:	OBEC: Senice na Hané			
Olomoucký	Jos. Vodičky 243, PSČ 783 45			
OBJEDNATEL:			<div>FORMÁT:</div> <div>2A4</div> <div>DATUM:</div> <div>08 16</div> <div>STUPEŇ DOKUM.</div> <div>Čís. ZAKÁZKY</div> <div>projekt</div> <div>02 14</div> <div>MĚŘÍTKO:</div> <div>1 : 1000</div> <div>ČÍS. VÝKRESU:</div> <div>6.05.3</div>	
Senice na Hané				
AKCE-OBJEKT:				
<div>Biocentrum Veklice</div> <div>s06 - VEGETAČNÍ ÚPRAVY - ZALOŽENÍ LBC</div>				
PŘÍLOHY:				
VÝSADBOVÝ PLÁN - plocha č. 3				